

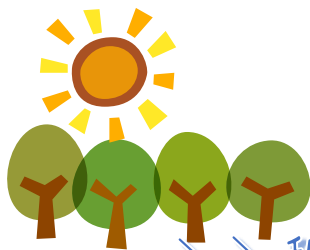
家庭数配付



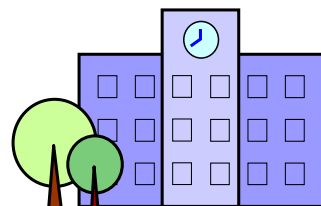
新潟市教育委員会 地域と学校パートナーシップ事業
矢代田小学校「地域教育コーディネーターだより」
令和8年4月発行 通算 第89号
TEL 0250-38-2233 FAX 0250-38-2204

矢代田小学校のホームページで
カラー版がご覧になれます！

やしろだ元気号！通信



里山の豊かな自然を連想させるような“葉っぱ色”
のお便り『やしろだ元気号！通信』で学校支援ボラン
ティアの募集や活動紹介等を、地域へ向けて発信して
います。お手元に届きましたら、ぜひご覧ください。



私たちが地域教育コーディネーターです

ご入学、ご進級
おめでとうございます

いい
石井



矢代田小学校卒業生が描いた似顔絵です。



ふくし
福士

学習支援ボランティ
ア活動、地域との協働
活動を通して、皆様
にお会いできることを
楽しみにしています♪
本年度も、どうぞよ
ろしく願います。

地域教育コーディネーターとは？



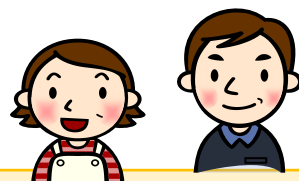
新潟市では『学・社・民の融合による教育』を進め、学校が今
まで以上に地域に開かれ、地域と共に歩むことができるよう“地域と
学校パートナーシップ事業”を行っています。

地域教育コーディネーターは学校を拠点として学校と社会教
育施設、地域を結ぶ新潟市の職員です。具体的には学校とゲス
トティーチャーとの連絡や調整、ボランティア募集の取りまとめ、
学校の様子を地域に発信する等の仕事をしています。

(イメージ図：新潟市地域と学校パートナーシップ事業リーフレットより)



ボランティア活動について

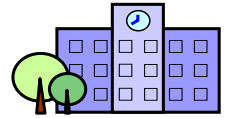


ボランティアは保護者、祖父母、地域の方等、どなたでも大歓迎です！

ボランティア活動では、子どもたちの頑張っている姿や笑顔を間近で見ることができます。
矢代田小学校では毎年たくさんの学習支援ボランティアさんに活躍いただいています。
ぜひ、地域の方々、保護者の皆様のお力を学校へお貸しください！



◆◆ボランティアさん募集予定◆◆



<< 矢代田ウォーク見守り >>

■5月15日(金)■

■予備日 5月27日(水)■

クエストをクリアしながら地域を巡ります。
縦割り班(あすなる班)で活動します。
一緒に歩いて、活動のサポートをお願いします。

<< 野菜の苗植えサポート >>

■5月中旬頃■

低学年が生活科の学習で育てる、夏野菜やサツマイモの
苗植えサポートしていただきます。

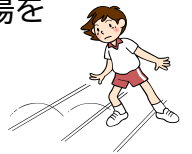


<< 体カテスト補助 >>

■6月12日(金)■



子どもたちが、あすなる班ごとに各計測会場を
まわります。
計測や記録の補助をお願いする予定です。



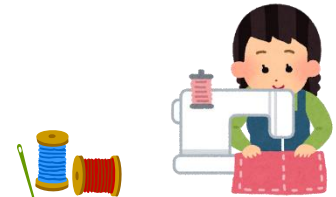
<< 水泳授業見守り >>

■6月下旬~7月■

子どもたちが安全に授業を行えるよう、
プールサイドで見守っていただく
ボランティアさんです。

<< 家庭科ミシン授業サポート >>

家庭科のミシン実習の見守り、サポートをして
いただきます。



いずれも詳細は、間近になりましたら
改めてご案内します。
どうぞお気軽にご参加ください♪

