

ほげんだより

R5.5.24 中之口中学校 保健室

25日(木)は歯科検診です

会場：保健室

◆ 日程

4月25日(木)8:45～
3の1⇒3の2⇒2の1⇒2の2⇒1の1

◆ 歯科検診で何が分かる？

発達段階に応じた歯、および顎口腔系器官の発育発達を把握し、疾病や異常の有無を検査します。
またこれらが学習や学校生活に支障をきたしていないか確認します。

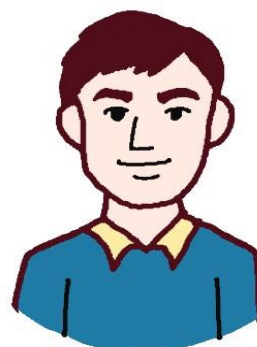
◆ 検診のながれ

- ① 3の1は8:40までに保健室前廊下に名簿順に整列する。
- ② 自分の番になったら名前を伝え、椅子に座る。
- ③ 医師の指示を良く聞いて検査を受ける。
- ④ シャワー室のドアから退室する。



◆ ポイント

- 必ず、歯を磨いて登校しましょう！！
- 検診中及び教室からの移動中も私語厳禁です。
- 検診中は鼻呼吸をしましょう。



～歯科検診担当～
学校歯科医 白野 学先生
よろしくお願いします！！

何て言ってる？ 歯科検診

歯科検診用語の意味を知っておこう♪



／ 現在歯 ^{しあせん}
なしかせん
治療の必要のない健康な歯

CO 要観察歯 ^{しー？}
むし歯になりそうな歯

C むし歯 ^{しー？}
カリエス？
治療が必要なむし歯

○ 処置歯 ^{しー？}
まさ？
治療が済んでいる歯

GO 歯周疾患要観察者 ^{しー？}
軽い歯肉の炎症がある

G 歯周疾患罹患患者 ^{しー？}
治療が必要な歯周疾患

△ 喪失歯 (永久歯) ^{さんか？}
永久歯がなくなった状態

× 要注意乳歯 ^{ばっ？}
抜くかどうか相談が必要な乳歯