

病児・病後児保育室きしゃぽっぽ便り

2023年7月号

本格的な夏がそこまできています。気温も湿度も一気に上昇していくこれからの季節に心配されるのは熱中症です。こまめに水分補給をしましょう。夏の暑さに負けないように、朝ごはんもしっかり食べ、元気に過ごしましょう。



6月の利用状況

【年齢】		【疾患名】	
1歳	34%	感冒	24%
2歳	44%	急性上気道炎	3%
3歳	15%	気管支炎	24%
4歳	2%	感染性胃腸炎	8%
5歳	5%	肺炎	2%
		アデノウイルス	14%
		RSウイルス	8%
		ヘルパンギーナ	2%
		中耳炎	3%
		その他	12%



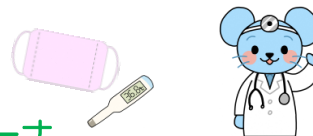
お知らせ

新型コロナウイルス感染症の感染症法上の位置づけが変更になった令和5年5月8日以降も引き続き抗原検査のご協力をお願いいたします。新型コロナ感染症のお子さまのお預かりは行っておりませんのでご了承ください。

気をつけたい 夏風邪

咽頭結膜熱(プール熱)

その名のとおり、のど(咽頭)と目(結膜)に炎症が起こり、高い熱が出ます。うつりやすいため、家族みんなでこまめに手を洗い、タオルなどを共有するのはやめましょう。



ヘルパンギーナ

突然高い熱が出て、数日続きます。口の中に水ぶくれができ、2~3日ほどで破れて潰瘍になって痛みます。原因となるウイルスが複数あるため、繰り返しかかることがあります。



手足口病

最初に口の中にポツポツができ、痛みのため飲んだり食べたりするのを嫌がります。このときに熱が出ますが、半数は熱を伴いません。その後、手のひら、足の裏に赤っぽい水ぶくれができて痛みます。原因となるウイルスが複数あるため、何度もかかる可能性があります。

特徴

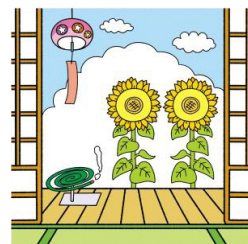
- 38~40度の高い熱が数日続くこともある
 - のどが痛む
 - 白目が充血(赤くなる)、まぶたがはれる、涙や目やにが出る
- 【登園再開の目安】**
熱や目の症状が治まった後、2日が経過したら

特徴

- 口の中、のどに白っぽい水ぶくれができる
 - 高い熱が数日続くことが多い
- 【登園再開の目安】**
熱や下痢、口の中の水ぶくれ・潰瘍が治まり、普段の食事がとれるようになったら

特徴

- 口の中のポツポツが痛むため、飲んだり食べたりするのを嫌がる
 - 手のひらや足の裏にポツポツができる
- 【登園再開の目安】**
熱や下痢、口の中の水ぶくれ・潰瘍が治まり、普段の食事がとれるようになったら



新潟市病児・病後児保育事業
下越病院併設 病児保育室きしゃぽっぽ
〒956-0814
新潟市秋葉区東金沢町1459-6
TEL 0250-23-5170
(受付時間 7:45~18:15 土日祝日休み)