

牡丹山小学校 PTA育友会

Parents
Teacher
Association

保護者と先生が
協力し合って
子どもたちの健やかな
成長を見守る
独立した組織

子どもたちのために何をすべきか・・・
「できる人ができる時にできる事を」

CONTENTS

01

組織図・・・P3

02

活動のようす・・・P4

PTAの活動のうち、ほんの一部を
写真で紹介します!

03

各部詳細・・・P5

企画運営部・・・P5

会長、副会長、会計事務局、
会計監査、総務

専門部・・・P10

学年部、健全育成部、文化広報部、
保健体育部

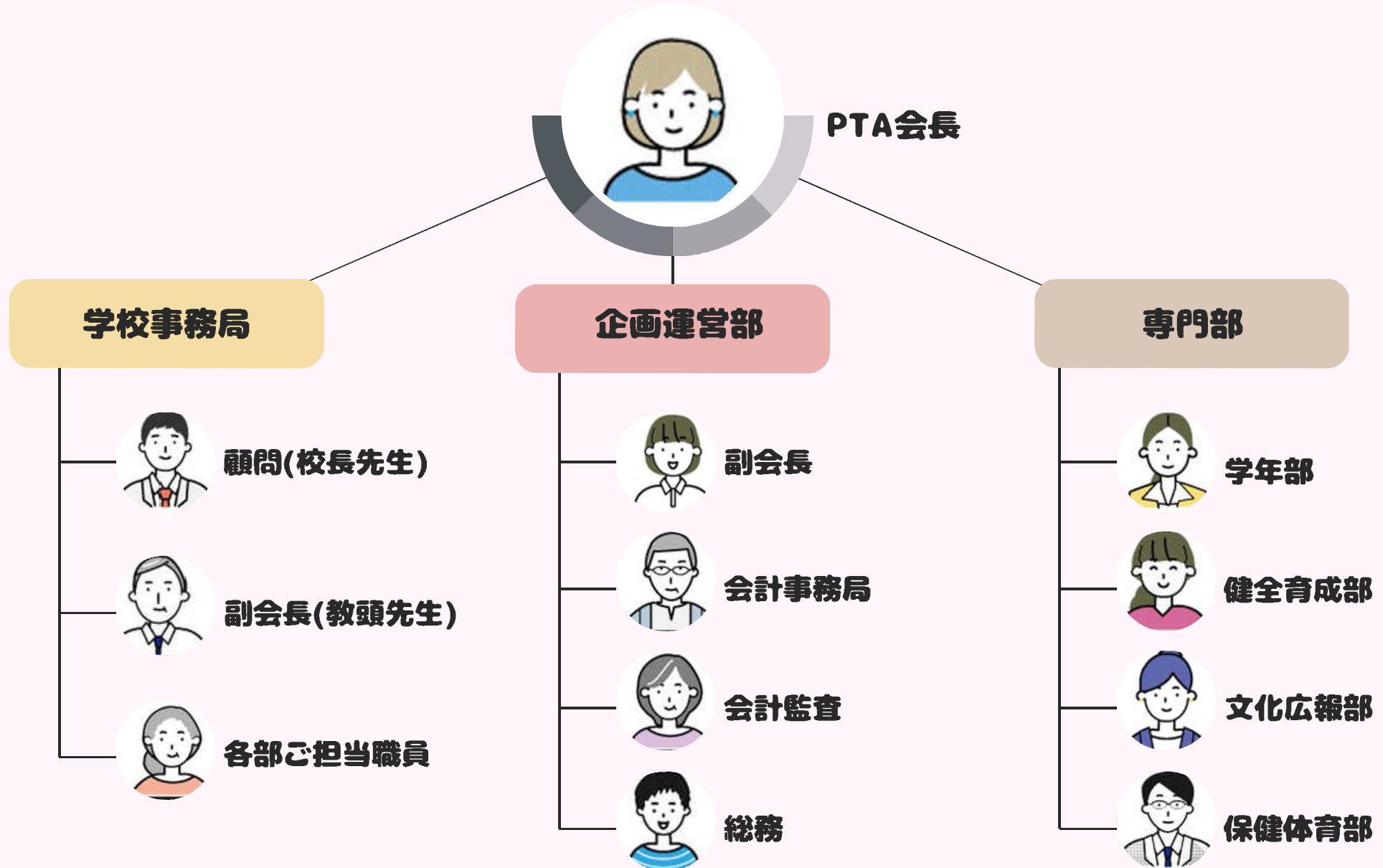
04

令和6年度年間スケジュール
・・・P14

今年度のスケジュールを、
行事ごとに各部間を横断的に確認
できます

※来年度は変更箇所がありますの
で、参考としてご覧ください

PTA ORGANIZATION





PTA総会 新年度役員紹介



第1回実行委員会
三役・正副部長

PTA 活動紹介



保健体育部
運動会お手伝い



運動会 会長あいさつ



保健体育部
クリーン大作戦 窓拭き



学年部 学年行事①



ぼたん山なかよしランド①



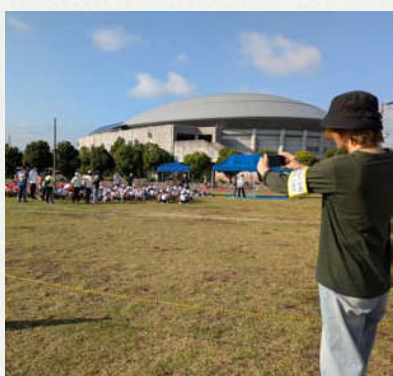
保健体育部
クリーン大作戦 側溝清掃



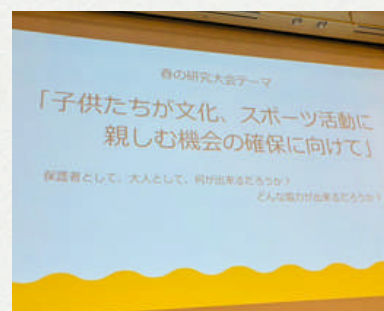
学年部 学年行事②



ぼたん山なかよしランド②



文化広報部
広報誌のための撮影風景



新潟市PTA連合会
春の研究大会



総務
体操着譲渡会

企画運営部 会長

任期：1年 人数：1名

活動内容を教えてください

- ・ PTA運営の統括、学校事務局との調整
- ・ 副会長とともにPTA総会・各種委員会の運営、企画、参加
- ・ PTA代表としてあいさつ(運動会、入学式、卒業式、各委員会)
- ・ 学校内外で開催される学校以外の会議への出席(月1~2回程度)
- ・ ぼたん山なかよしランド当番(年1回程度)

打合せや会議のため、学校へは月1~2回程度出向きます
副会長、PTA各部の部長さんとのやりとりなど、LINEや電話で
定期的に連絡をとりあっています

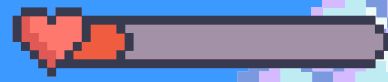
こんな方にオススメです

地域、学校、他校PTA等との意見交換をする場や情報を得る
機会が多く、学校内外の知らなかったことを知ることが
できます
そのような交流を前向きにとらえ、進められる方に向いています！

1人では進められない内容もいろんな方と協力し大変ながらも
「楽しく」実行できたときには、非常にやりがいを感じる
ポジションです！



029



企画運営部 副会長

任期：2年 人数：5名(顧問含め9名) (R6年度)

活動内容を教えてください

- ・1年目は、主に会長・副会長顧問の指示のもとに、裏方として運営サポート、2年目は、「副会長顧問」として、副会長と協力しながら会長をサポート
- ・総会・委員会の企画、資料作成
- ・三役(会長・副会長)でPTAの運営の改善点等の検討
- ・ぼたん山なかよしランド当番(1人年1回程度)

1月～4月の総会までが、イベントラッシュなので忙しくなります
会長の指示のもと各自の得意分野で手分けして準備作業を行います
年に数回集まりますが、普段はLINE上でやりとりします

こんな方にオススメです

PTA全体が見渡せるため、PTA運営に興味のある方は
やりがいがあります
仕事をしながらでも、もちろん大丈夫です！

1年目はわからないことだらけで不安かもしれませんが、
大丈夫！
LINE等でのコミュニケーションの機会が多いため、自然と
身につきますよ

資料作りもあるので、パソコンが得意な方は活躍できます！

企画運営部 会計事務局

任期：2年 人数：5名(顧問含め10名) (R6年度)

活動内容を教えてください

- ・月に1回(第2木曜日午前)の会計業務(経費清算業務等)
- ・ぼたん山なかよしランド当番(1人年1回程度)

会計業務が毎月あるため、月に1回分担して学校に集合します
主に銀行に行く「銀行班」、帳簿づけ等を行う「パソコン班」に分かれます

その他は、LINEで月に1回程度、連絡を取り合います

こんな方にオススメです

作業内容的には、月に1回、午前中にご都合の付けられる方であれば、どなたでもやっていただける役職です!!

仕事の都合がつかないときや、子どもの体調が悪いとき等、どうしても活動日に参加できないときは、顧問含め全員で調整し、協力しながら活動しています

333

企画運営部 会計監査

任期：2年 人数：3名(顧問含め6名) (R6年度)

活動内容を教えてください

- ・ 前期会計監査(10月)、後期会計監査、給食監査(3月)
- ・ 実行委員会(4月、2月)、合同委員会(2月)の資料印刷
- ・ ぼたん山なかよしランド当番(1人年1回程度)

10月、3月の監査のため、監査時期は2回程度学校へ行きます
またLINE上で連絡を取り合いながら予定等の確認をしています
他の部に比べて、負担は「少ない!」と思われます

こんな方にオススメです

通年作業ではないため、他の部に比べると縛りがなく、
参加しやすい部かなと思います

関わる事が少ない学年の保護者の方と仲良くなれたのは、
役員になってよかったことです!

企画運営部 総務

任期：1年 人数：6名（R6年度）

活動内容を教えてください

- ・ 実行委員会(4月、2月)、合同委員会(4月)、総会(4月)の資料製本、会場設営、受付、出席
- ・ 体操着譲渡会の案内作成、開催(4月、2月)、体操着回収(3月)
- ・ 育成協実施の「昔の遊びと餅つき」@木戸中の手伝い(受付)
- ・ ぼたん山なかよしランド当番(1人年1回程度)

活動のある時期(2~4月)とない時期とで偏りがあります
作業のため、多い人で月1回弱程度学校へ行きます
メンバー間の対面での打合せは1回、それ以外はLINEを使って
2回程度打合せを行いました

こんな方にオススメです

年に2回程度の委員会や、保護者向けの体操着譲渡会等、
子どもたちよりも役員や保護者と接することが多いです
縁の下のかもち！で、サポートしたい気持ちがある方に、
向いています

お子さんの学年と違う保護者とも、たくさん知り合うことができます

専門部 学年部

任期：1年 人数：各学年4名（R6年度）

活動内容を教えてください

- ・ 参観日後に行われる学年行事の計画、運営
具体的には・・・
 - ・ 講師への依頼、調整
 - ・ おたより作成・印刷・配布、出欠集計、当日配布の飲み物等の準備
 - ・ 行事当日の司会進行
- ・ ぼたん山なかよしランド当番(1人年1回程度)
- ・ 学年監査(2名、3月)

打合せや準備、行事当日含め、3～5回程度学校へ行きます
部内での対面打合せは1～3回程度、その他LINE上でやりとりをします
短期間バタバタしますが、適度な業務負担だと思います

こんな方にオススメです

- ・ 短期集中で役員業務を終えたい方
- ・ 講師との連絡が多いため、メンバーの中に昼間の時間の都合がつく方が1人でも含まれているとよいです
- ・ みんなが喜んで笑顔になってくれることが大好きな方、そのようなアイデアを出せる方

行事当日、子どもも保護者も楽しんでくださっている姿を見て
「やってよかった！」と心から思えます
達成感が抜群にあります！

専門部 健全育成部

任期：1年 人数：23名（R6年度）

活動内容を教えてください

- ・通学路の街頭交通安全指導(4、8月以外、月1回)
- ・蒲原まつり巡回(7月)
- ・ぼたん山なかよしランド当番(1人年1回程度)

年2回程度学校へ行きます

担当決めのため1回集まる以外は、月に1、2回程度LINE上でやりとりをしています

こんな方にオススメです

街頭交通安全指導では、子どもたちの状況を知ることができます
元気に登校して行く姿を見ることができ、また子どもたちからの挨拶はこちらも元気をもらえます！

多くの子どもたちの表情を見ることができ、役員になってよかったなー、と思います

また、役員になったことで、普段なら知り合わない保護者との距離が縮まります

専門部 文化広報部

任期：1年 人数：23名（R6年度）

活動内容を教えてください

- ・ 学校行事等の写真撮影
- ・ 広報誌「あゆみ」作成(9月、3月)
具体的には・・・
執筆者へ原稿依頼、原稿入力、印刷業者さんとのやりとり
- ・ ぼたん山なかよしランド当番(1人年1回程度)

基本的には、LINEで全体、担当毎にやりとりをします
その他、「あゆみ」作成のため、印刷業者さんとの打合せのため1、2回集まりました

こんな方にオススメです

次のどれかに当てはまる人におすすめです

- ・ 写真撮影が好きな人
- ・ パソコン作業が好きな人
- ・ 学校行事に参加しやすい人

得意分野を持ち寄って、「あゆみ」を作りましょう！

行事での撮影係は、保護者の入れないエリアで子どもの姿を近くで見ることができるのは、役得です！

専門部 保健体育部

任期：1年 人数：23名（R6年度）

活動内容を教えてください

- ・ クリーン大作戦の企画運営(4月)
- ・ 運動会(5月)、マラソン記録会(10月)の運営補助
- ・ 学校保健委員会出席(2月、正副部長)
- ・ ぼたん山なかよしランド当番(1人年1回程度)

作業等のため、年2回程度学校へ行きます
部内の担当決めのため、約3回、学校で打合せをしました
行事前は、1週間程度LINE上で打合せをしました
行事ごとに作業内容が多く、人数の割には負担は多いかもしれません

こんな方にオススメです

各行事、子どもの近くで携われるのは魅力です！

(例えば運動会のゴールテープ!!)

保健体育部の活動内容や時期を事前に理解してから
選ばれるのがおすすめです！

また、たくさんの保護者の方とお話できる機会が増えたのは
役員になってよかった点です

【参考資料】 R6年度 PTA育友会年間スケジュール 行事ごと各部間のスケジュールが横断的に確認できます

	企画運営部						専門部									
	三役		総務	会計事務局・顧問	会計監査・顧問		文化広報部	保健体育部	健全育成部	1学年部	2学年部	3学年部	4学年部	5学年部	6学年部	
	会長	副会長・顧問														
4月	R6役員互選会	運営		-	-	-	-	-	-	-	-	-	-	-		
	合同委員会	出席(総務は前年度リーダー含む)					合同委員会	出席(前年度部長含む)								
	第1回実行委員会	準備・運営		資料製本	-	資料印刷	第1回実行委員会	正副部長出席								
		準備・議事進行		資料製本・会場設営	-	資料印刷		撮影	-	-	-	-	-	-	-	
	総会	準備・会場設営・議事進行		資料製本	-	資料印刷	総会	正副部長出席								
その他	-	-	体操着譲渡会	-	-	その他	-	-	-	-	-	-	-			
5月	クリーン大作成	あいさつ	-	-	-	クリーン大作成	撮影	企画運営	-	-	-	-	-			
	運動会	あいさつ	-	-	-	運動会	撮影	運営補助	-	-	-	-	-			
	その他	CS運営委員会 育成協総会	-	-	会計業務	-	-	交通安全指導 なかよしランド	-	-	-	-	-			
6月	市P連研究大会	任意参加		-	-	市P連研究大会	広報セミナー任意参加	-	-	-	-	-	-			
	その他	3校会議懇親会 牡丹山小スガ振総会 区P連幹事会	-	-	会計業務	-	-	交通安全指導 なかよしランド	-	-	-	-	-			
7月	市P連研修会	任意参加		-	-	市P連研修会	-	-	-	-	-	-	-			
	学年行事	-	-	-	-	学年行事	撮影	-	-	準備・運営	準備・運営	準備・運営	準備・運営			
	その他	-	なかよしランド	-	会計業務	-	なかよしランド	-	交通安全指導 蒲原まつり巡視	-	-	-	-			
8月	その他	区P連幹事会	-	-	-	8月	その他	-	-	-	-	-	-			
9月	その他	学校運営協議会 区P連幹事会	-	なかよしランド	会計業務	-	9月	その他	-	-	交通安全指導	なかよしランド				
10月	区P連研究大会	任意参加		-	-	区P連研究大会	-	-	-	-	-	-	-			
	マラソン記録会	-	-	-	-	マラソン記録会	撮影	運営補助	-	-	-	-	-			
	前期会計監査	-	-	-	立ち会い	監査	-	-	-	-	-	-	-			
	次年度準備	役員立候補～総会までの準備(～4月)		-	-	次年度準備	-	-	-	-	-	-	-			
その他	CS運営委員会 区P連幹事会 市P連研究大会	-	なかよしランド	会計業務	-	その他	「あゆみ」発行	-	交通安全指導	なかよしランド						
11月	その他	なかよしランド 打合 なかよしランド・ミニ運動会		-	会計業務 なかよしランド・ ミニ運動会	-	11月	その他	なかよしランド・ ミニ運動会	-	交通安全指導	なかよしランド・ミニ運動会				
	学年行事	-	-	-	-	-	学年行事	撮影	-	-	-	-	準備・運営			
12月	その他	「昔の遊びと餅つき」打合 木戸中学校区合同学校 運営協議会 CS運営委員会	-	「昔の遊びと餅つき」 手伝い@木戸中	会計業務 なかよしランド	なかよしランド	12月	その他	-	なかよしランド	交通安全指導	-	-			
1月	ファイル提出	期日までに各部ファイルに必要書類を綴じ育友会室に返却					1月	ファイル提出	期日までに各部ファイルに必要書類を綴じ育友会室に返却							
	その他	学校事務局と総会までの日程打合せ	-	-	会計業務	-	その他	-	-	交通安全指導	-	-	-	-		
2月	R7役員互選会	運営		-	-	R7役員互選会	-	-	交通安全指導	-	-	-	-			
	第2回実行委員会	出席					第2回実行委員会	正副部長出席								
		準備・議事進行		資料製本・会場設営	-	資料印刷		学校保健委員会	-	任意出席	-	-	-	-	-	
	学校保健委員会	任意出席		-	-	-	学校保健委員会	-	任意出席	-	-	-	-	-		
	学年行事	-	-	-	-	-	学年行事	撮影	-	-	-	-	-	準備・運営		
市P連研修会	任意参加		-	-	-	市P連研修会	-	-	-	-	-	-	-			
その他	ふれあいスクール研修会 CS運営会議 連合引継会	-	体操着譲渡会	会計業務	-	その他	なかよしランド・ フォコ作り	なかよしランド・ フォコ作り	交通安全指導	-	-	-	-			
3月	予算会議	出席		-	出席	出席	予算会議	-	-	-	-	-	-			
	学年監査	-	-	-	-	-	学年監査	-	-	-	監査					
	後期会計監査	-	-	-	立ち会い	監査	後期会計監査	-	-	-	-	-	-			
	給食監査	-	-	-	-	監査	給食監査	-	-	-	-	-	-			
	その他	なかよしランド 打合	ファイル監査	体操着回収	会計業務	-	その他	「あゆみ」発行	なかよしランド	交通安全指導	-	-	-			