



令和5年12月22日
新潟市立結幼稚園

令和5年12月23日（土）～令和6年1月8日（月）

冬休みが始まります。年末年始とお忙しいと思いますが、子どもたちにとって新しい発見、気付きと出合う良い機会になります。お子さんと語り合いながらご家族で楽しいお正月を迎えてください。1月9日（火）の始業式に、元気な子どもたちに会えることを楽しみにしています。3学期もどうぞよろしくお願いいたします。

自分でできることは自分でやってみよう

～お家の方へお願い～



○ 自分でできることは自分で（洋服の脱ぎ着やたたむことなど）

できないところはお家の方が支え、できることを褒めながら自信を付けさせてください。

○ 年末の大掃除や正月を迎えるための準備に、家族の一員として手伝いをさせる機会をお子さんにできることをお子さんと相談して決め、積極的にお手伝いをさせてください。その際は、「ありがとう。」「助かったよ。」と、声を掛けてください。頼りにされたり、感謝されたりすることで、子どもたちは自己肯定感をもち、意欲へもつな갑니다。

○ 規則正しい生活を

できるだけ生活のリズムが崩れないよう早寝、早起き、3食しっかりご飯を心がけてください。



家族と触れ合い楽しく遊びましょう

○ ご両親、祖父母の方々が子どもと一緒に楽しんだ遊びを一緒にやってみましょう。

（あやとり・けん玉・お手玉・縄跳び・すもう など）

（かるた・トランプ・坊主めくり・凧上げ・こままわし など）

○ 手作りのゲーム遊びを一緒に考えたり、作ったりしましょう。

（絵合わせ・すごろく・福笑い・かるた・こま・凧・竹とんぼ など）

○ 雪遊びや戸外遊びを楽しみましょう。

（雪合戦・雪だるま作り・かまくら作り・そり遊び など）



事故や病気に気を付けましょう



○ うがい、手洗いの習慣…インフルエンザ等の感染症予防に努めましょう。

これからの季節は、風邪などにかかりやすくなります。引き続き手洗い・うがいに心掛け、病気にならないようにしましょう。

○ 規則正しい食事の習慣を身に付けましょう。

(嫌いなものも少し食べてみる・食べることに心を向ける など)

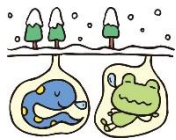
○ 自動車の周りで遊ばないようにしましょう。

○ 交通ルールを守りましょう。

(飛び出しをしない・曲がり角に注意・雪道には特に注意・傘をさしている時の歩き方など) 道路、駐車場での飛び出し、積雪や凍結した道の歩き方などは、その都度教え、事故に気を付けていけるようにしましょう。

○ 子どもの自転車乗りは大人と一緒にの時だけにしましょう。

○ 知らない人にはついて行かないよう、日ごろから注意しましょう。



- ・ 買い物に出かけた時、人ごみに入る時には、絶対にお子さんの手を離さないでください。
- ・ 公園やスーパーなどのキッズコーナーで遊ばせる時など、お子さんから絶対に目を離さないでください。
- ・ 駐車場などで「ほんの少しの間だから…」とお子さんを車の中で待たせることは絶対にしないでください。
- ・ 知らない人に声をかけられたら「大きな声を出す」「走って逃げる」など、お子さんによく話をしましょう。

令和6年は
辰年だよ～!



事故や入院など緊急の場合は幼稚園に連絡をしてください。

新潟市立結幼稚園

TEL (0250) 22-1338

FAX (0250) 22-2095

※ 12月27・28日、1月4日の緊急連絡は下記へ連絡をお願いします。

【新潟市教育委員会 学校人事課】

(025) 226-3237

※ 年末年始休業日(12月29日～1月3日)



【3学期はじめの予定】

	行事	降園時刻
1月9日(火)	始業式 給食開始	通常通り(14:00 14:10 14:20)
1月10日(水)	発育測定	〃
1月11日(木)	フッ素開始	〃
1月12日(金)	会計チェック	〃