

## ■6月からのご家庭での健康観察について

分散登校が終わり、通常の登校を開始しました。通常登校時の健康観察方法を再度ご確認ください。



### 毎朝、検温 & 健康状態の確認

※お休みの日も、お子さんの健康状態を把握するために検温することをお勧めします。

NEW

### ご家族の健康状態もご確認ください。

ご家族で体調がすぐれない方がいる場合も、お子さんの登校を慎重にご判断ください。そのためにお子さんが自宅で休養した場合も出席停止と同様の扱いとなります。

検温 & 健康状態に問題なし

せきや鼻水の症状があるが、原因がはっきりしている場合  
(例：アレルギー等)で、保護者の方が登校可能と判断した場合

・ 37.5℃以上の発熱がある  
・ 熱はないが、かぜ症状(せき、のどの痛み、だるさ、息苦しい)がある

健康観察カードの「気になる様子があれば～」の欄にその旨を記入してください。(例：「せき」に○+「喘息によるものです」と追記)

### 欠席連絡をお願いします

欠席される場合は、なるべく8時10分までに欠席届やお電話等で連絡をお願いします。お電話の際は、欠席の理由をお伝えください。

### 家庭で休養してください

状態によっては、医療機関や相談センターに確認のうえ、受診してください。(詳しくは、新潟市ホームページ等をご確認ください。)

NEW

「健康観察カード」を忘れずに持って登校  
カードに不備がある場合等、健康状態が確認できるまで他の児童との交流を避ける対応を行います。必ずカードを持たせてください。

- ・ 健康観察カードは、**必ず保護者の方が記入**してください。
- ・ 発熱後、登校を再開する際は、お子さんの様子をよく観察し、慎重にご判断ください。
- ・ 登校はできるが、配慮が必要なことがありましたら、カードや連絡帳等でお知らせください。
- ・ 上記の他、症状はなくても登校が不安な場合は、学校にご相談ください。

発熱やかぜ症状がみられ、自宅で休養した場合は**出席停止と同様の扱い**となります。

症状が改善し、再登校するときは「**新型コロナウイルス感染症に係る出席停止報告書**」のご提出をご検討ください。

用紙は、葛塚小学校のホームページからダウンロードすることも可能です。

## 健康診断 日程の追加、変更点について

### 耳鼻科健診

対象者が見込みより多かったため、2年生の対象者の健診日を変更し、調整させていただきました。新しい日程でご都合が悪い方がおられましたら連絡帳等でお知らせください。

	変更前	新日程
6月 3日(水)	2～6年生の対象者※	3～6年生の対象者
6月 24日(水)	1年生全員	1年生全員、2年生の対象者

※対象者とは…保健調査票で「呼んでも返事をしないことが多い」「かぜをひいていないのに、くしゃみ、鼻水が多く、よく鼻がつまる」いずれかに○がついた児童

**心電図検査** 1年生のみ 6月15日(月)午前 ※別におたよりで詳細をお知らせします。

### 視力検査・聴力検査

1年生	6月 8日(月)
2年生	10日(水)
3年生	11日(木)
4年生	12日(金)
5年生	17日(水)
6年生	18日(木)



めがねをわすれずに☆

### マスクと熱中症

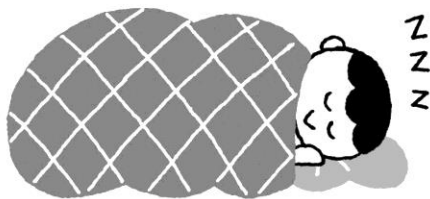
暑い夏が近づいてきましたが、今年はマスクの着用が求められる場面があります。マスクをつけると、熱がこもったり、のどの渇きを自覚しにくくなったりと熱中症のリスクが高まります。例年以上に注意が必要です。

- ・こまめに水分補給をする。
- ・すずしい服装や帽子の着用。
- ・少しでも体の調子がおかしいと思ったらすぐに伝える。



## 毎日の積み重ねが大事…生活リズム

### ◎十分な休養(睡眠)



### ◎栄養バランスのよい食事



### ◎適度な運動



### ◎定期的な排便

